

# CAD 1 – Tegne og modellere med Autocad

## 3. kursusgang

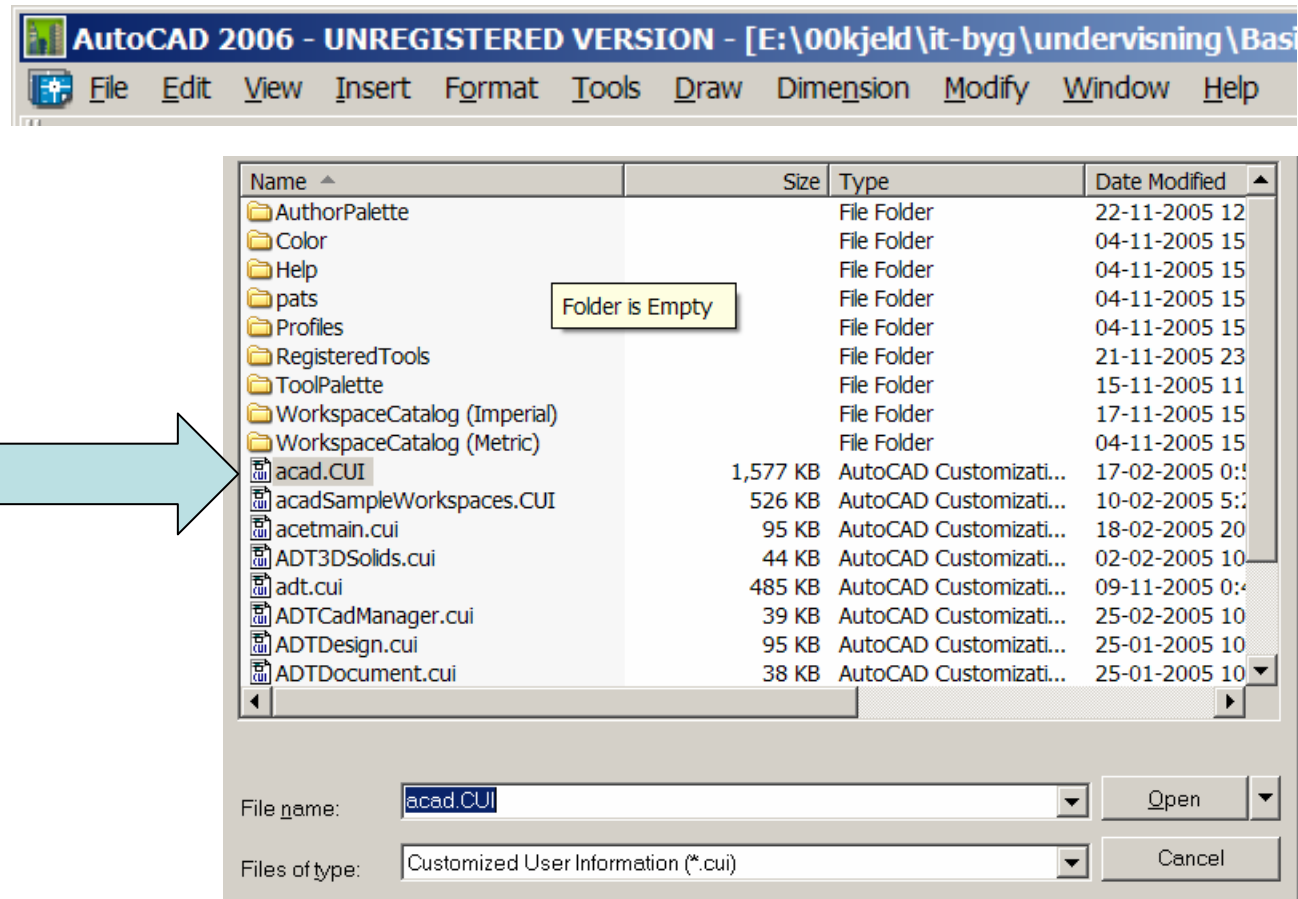
Kjeld Svidt og Erik Kjems  
Efterår 2005

# Dagsorden

- Opsamling fra sidst
- Standarder for tegninger
  - Dansk Standard
  - Bips
- Introduktion til dagens opgaver
- Øvelser i PC-rummene
- Aflevere dagens opgaver til hjælpelæreren

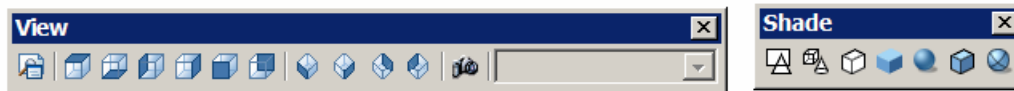
# Opsamling fra sidst (1)

- Den "rigtige" Autocad-menu fås ved at skrive "menu", og vælge acad.cui



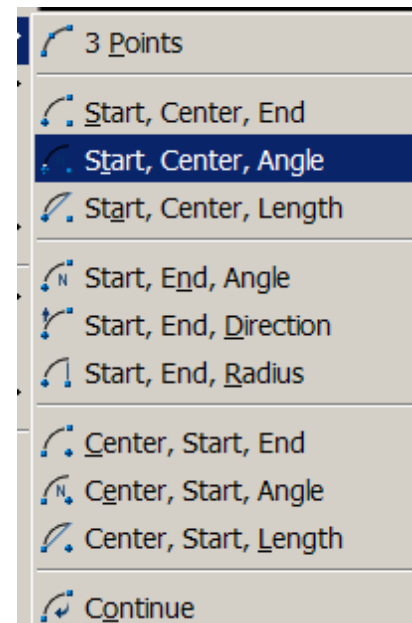
# Opsamling fra sidst (2)

- Eksperimentér med mulighederne for zoom og panorering
  - Zoom: all, extents, window, previous
  - Man kan zoome mens man er igang med en anden kommando
  - Ved zoom med scroll-knappen, skal markøren placeres i det ønskede område
- Brug mulighederne for at vælge objekter med et vindue, der trækkes fra hhv. højre og venstre
- Dynamisk input kan slås fra med knappen "DYN" i bunden af skærmen
- Prøv forskellige toolbars, f.eks. View og Shade



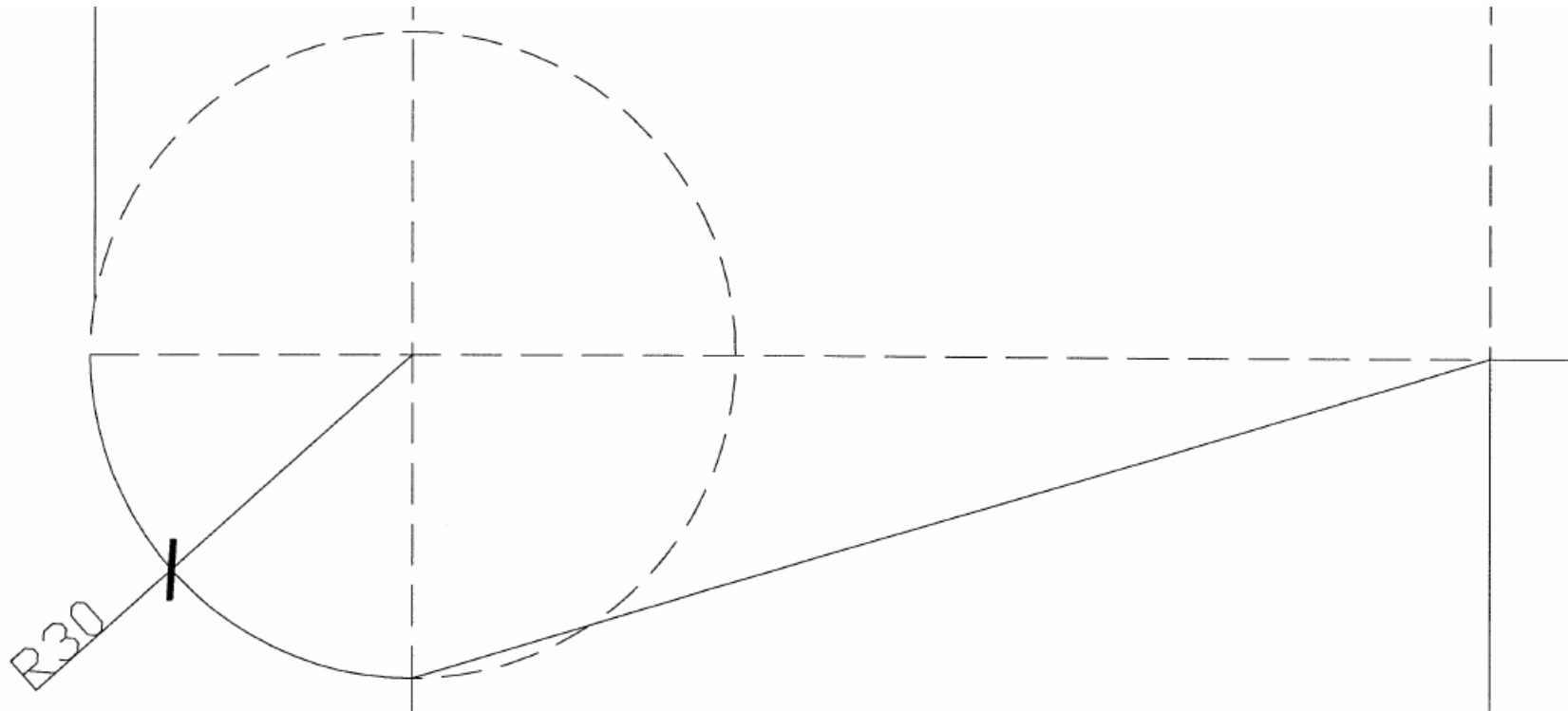
# Opsamling fra sidst (3)

- Nogen havde problemer med "limits" (størrelsen på tegneområdet)
  - Grid vises kun indenfor "limits"
- Arc kommandoen gav problemer
  - Anvend f.eks. "Start, Center, End" til døren i opgave 1.



# Opsamling fra sidst (4)

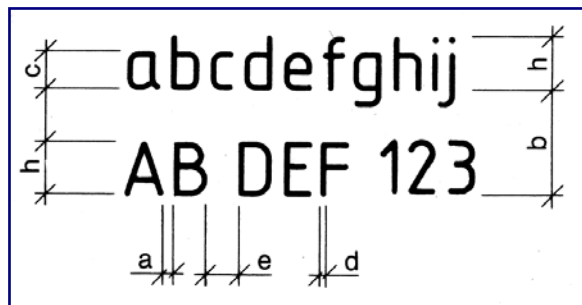
- Problemer med at koble linien til cirkelbuen



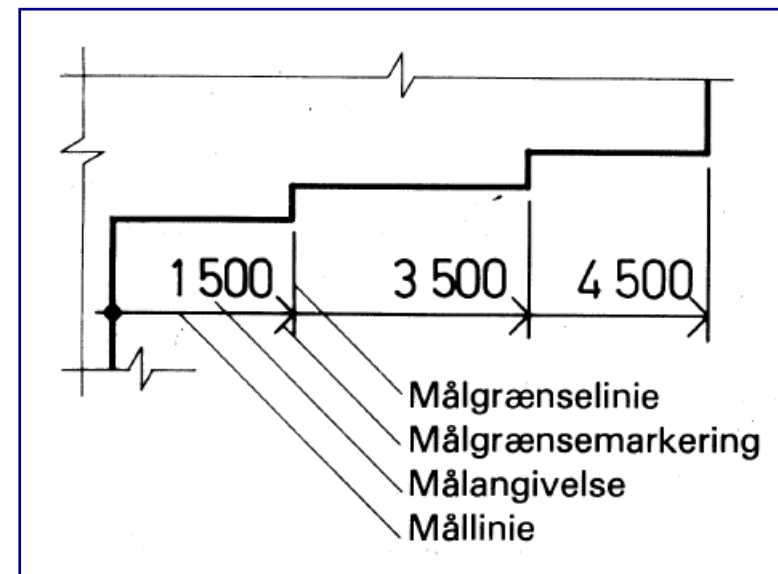
# Tegningsstandarder (1)

## Eksempler fra Dansk Standard:

- DS 2111.1 Oversigt vedr bygningstegninger
- DS 2111.4 Tekst på bygningstegninger



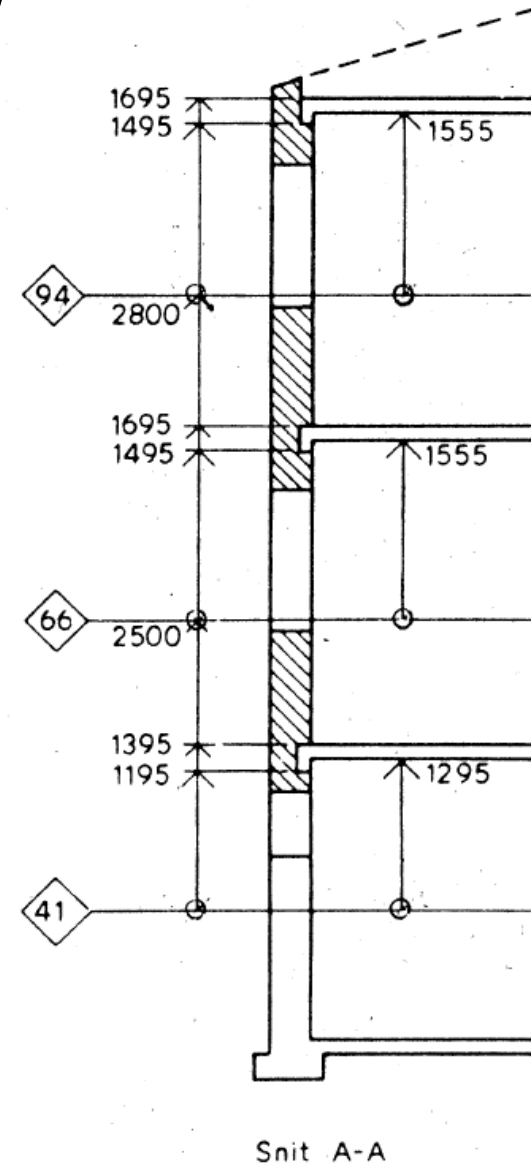
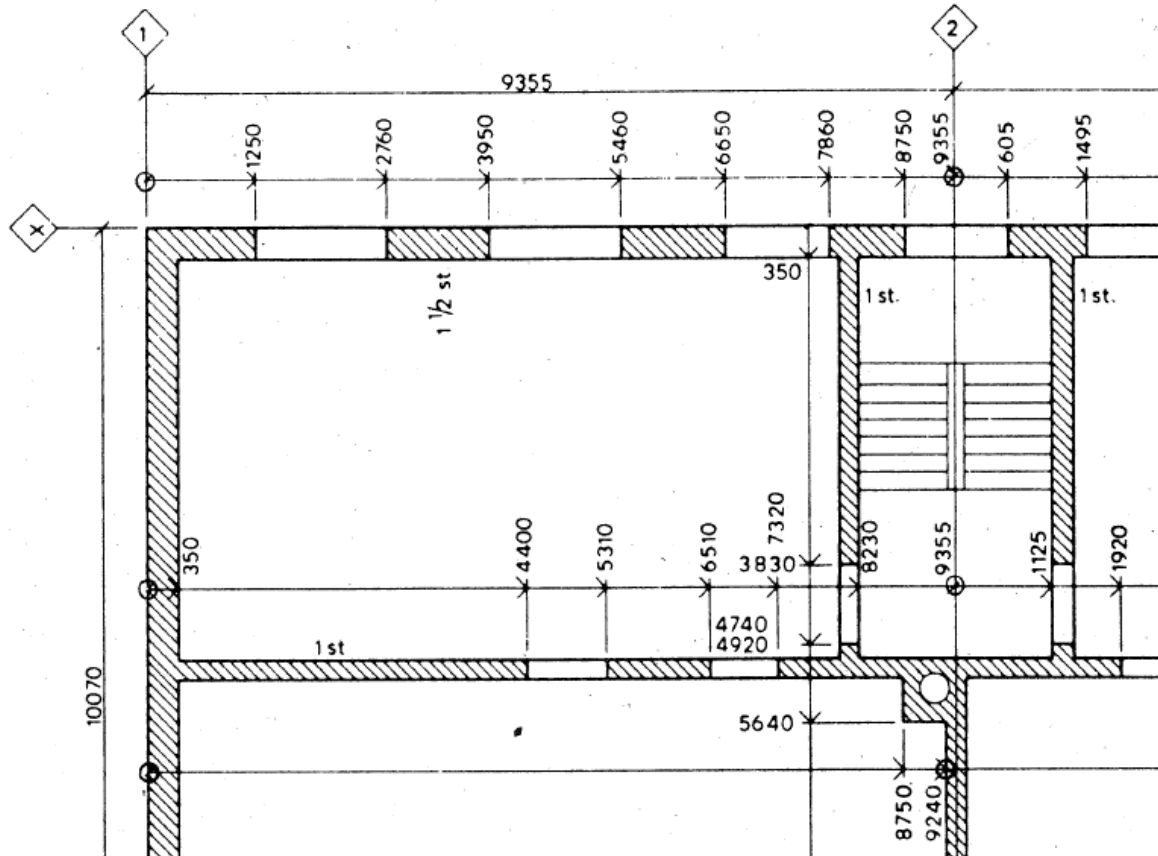
- DS 2111.5 Målsætning



# Tegningsstandarder (2)

## Eksempler fra Dansk Standard:

- DS 2111.6 Målsætning, eksempler





# Tegningsstandarder (3)

## Eksempler fra Dansk Standard:

- DS/EN ISO 13567-2 Organisering og navngivning af lag

EXAMPLE 1 Short coding (only mandatory fields are used)

6.1 Agent		6.2 Element						6.3 Pres.	7.1 St.	7.2 Sector				7.3 Ph	7.4 Pr	7.5 Sc	7.6 Wrk p	7.7 User def.			
A	-	2	4	-	-	-	-	D	-												

Architects

Stairs

Dimensions

# Tegningsstandarder (4)

## Eksempler fra Dansk Standard:

- DS/EN ISO 9431 Disposition af tegningsarket

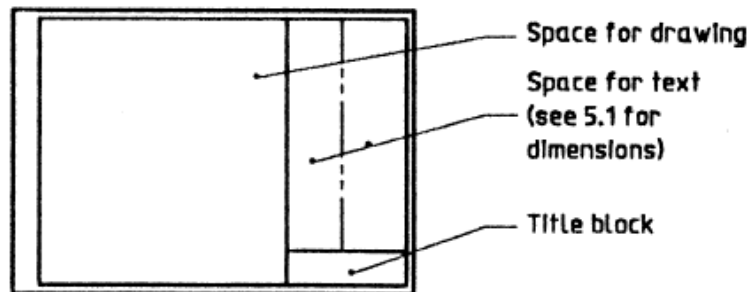


Figure 1

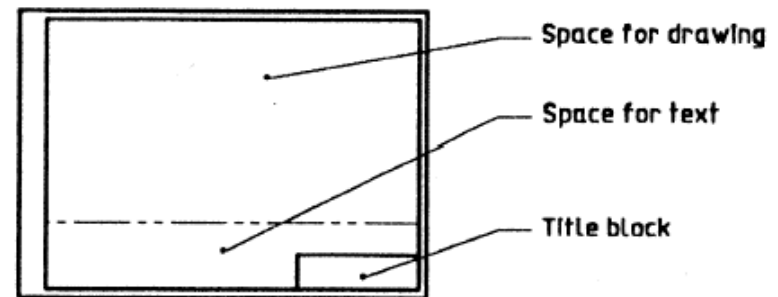
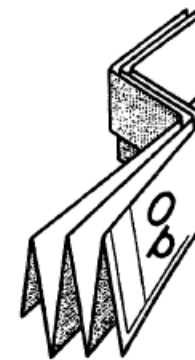
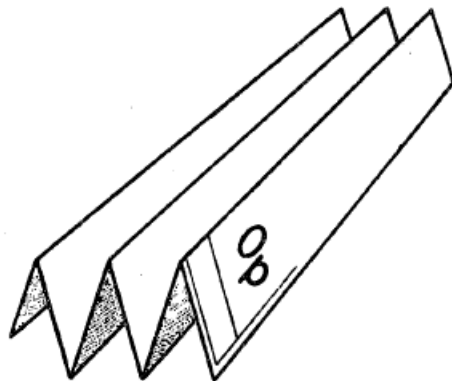
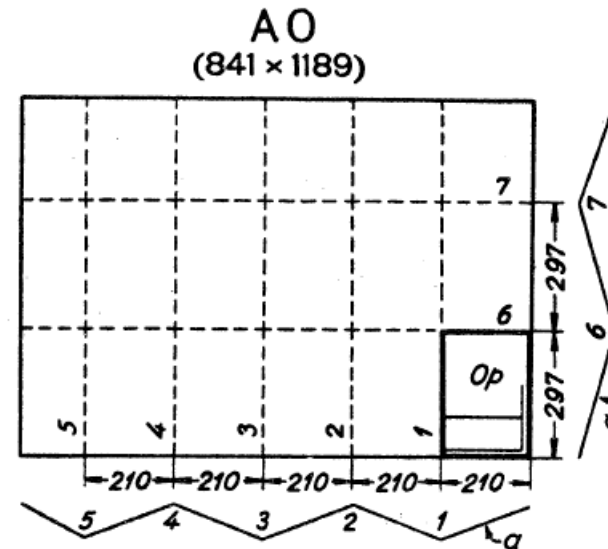


Figure 2

# Tegningsstandarder (5)

## Eksempler fra Dansk Standard:

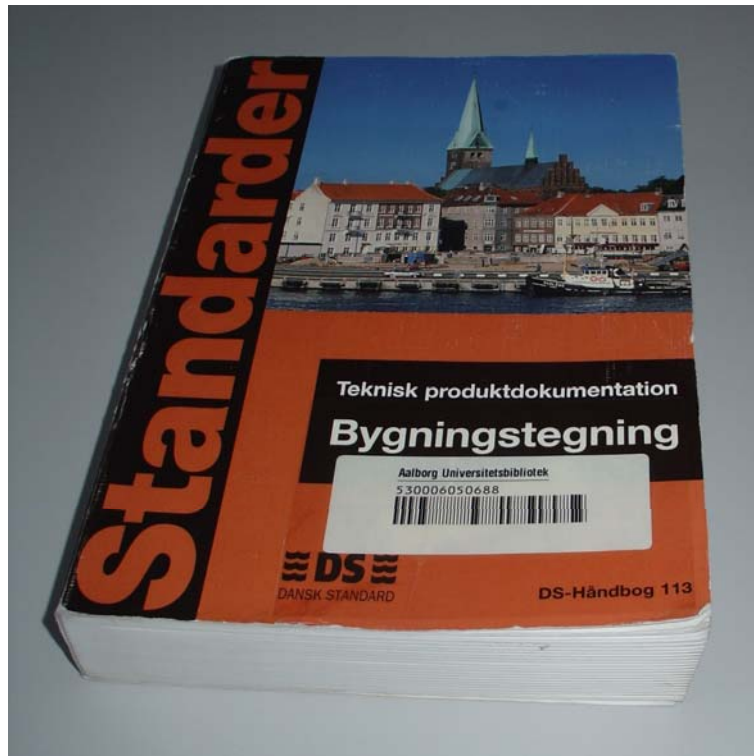
- DS 102 og 103: Foldning af tegninger



# Tegningsstandarder (6)

## Eksempler fra Dansk Standard:

- DS Håndbog 113, Bygningstegning
  - En samling af relevante standarder



# Tegningsstandarder (7)

- Dansk Standard, [www.ds.dk](http://www.ds.dk)
  - Søg på f.eks. Bygningstegning eller ”Teknisk tegning”




Publikationerne fra Dansk Standard findes på AUB,  
Sohngårdsholmsvej

# Tegningsstandarder (8)

## Foreningen bips

- ibb Tegningsstandarder
  - Del 1: Generel
  - Del 2: Arkitekt
  - Del 3: Beton
  - Del 4: Stål
  - Del 5: VVS
  - Del 6: EI
- CAD manual
- Lagstruktur

Hjælpeværktøj til  
lagstyring på  
[www.ardeco.dk](http://www.ardeco.dk)

bips lagstruktur 2005	
	
6. Lagoversigt	
<b>Konstruktionslag</b>	
Denne 2005-udgave af konstruktionslag-lag erstatter 2000-udgaven af publikation 1.	
I denne udgave er ydervægge og indervægge slået sammen i K21, idet behovet for at de to er meget begrænset. Ønskes opdelingen genindført kan lagene under K22 oprettes.	
<b>Konstruktion lagkoder</b>	<i>Pos. nr.</i> 1.
<b>Ansvar - Pos. 1</b> K = KON	
<b>SfB-kode - Pos. 2-4</b> Iht. afsnit 2.2	
<b>Fagkode - Pos 5</b>	
A = Armering	L = Letbeton
B = Beton, in situ	M = Murværk og tegl
D = indstøbningsDele	N = Netarmering
E = Elementer, beton	S = Stål
F = Fugebånd	T = Træ
G = Glas	X = andet
H = Huller og udsparinger	- = Uspecificeret
I = Isolering	
<b>Infokode 1 - Pos. 6</b>	

# Dagens opgaver

## **Nye kommandoer:**

Array

Elevation og thickness (stregernes placering og udstrækning i z-aksens retning)

Block

Mirror

Dim, Baseline

Introduktion til Layout og Paperspace, hvor I kan oprette jeres eget layout

# Dagens opgaver

**AutoCAD 2006 - UNREGISTERED VERSION - [E:\00kjeld\it-byg\undervisning\Basis\cad1\_2005\3\_kursusgang\opg\_3-1\_andre\_farver.dwg]**

File Edit View Insert Format Tools Draw Dimension Modify Window Help

ISO STANDARD Standard

SYN ByLayer ByLayer ByLayer ByColor

## Introduktion til Layout og "paperspace"

**Paperspace**  
Her tegnes direkte på papiret

**Viewports**  
Vinduer ind til Modelspace

**Skift mellem modelspace og paperspace**

Command:  
Command: \*Cancel\*  
Command: Specify opposite corner: \*Cancel\*  
Command: Specify opposite corner: \*Cancel\*  
Command: \_MSPACE  
Command:

13600.00, -3400.00, 0.00 | SNAP GRID ORTHO POLAR OSNAP OTRACK DYN LWT MODEL

Plot and Publish Job Complete  
No errors or warnings found  
[Click to view plot and publish details...](#)



# Spørgsmål ?

