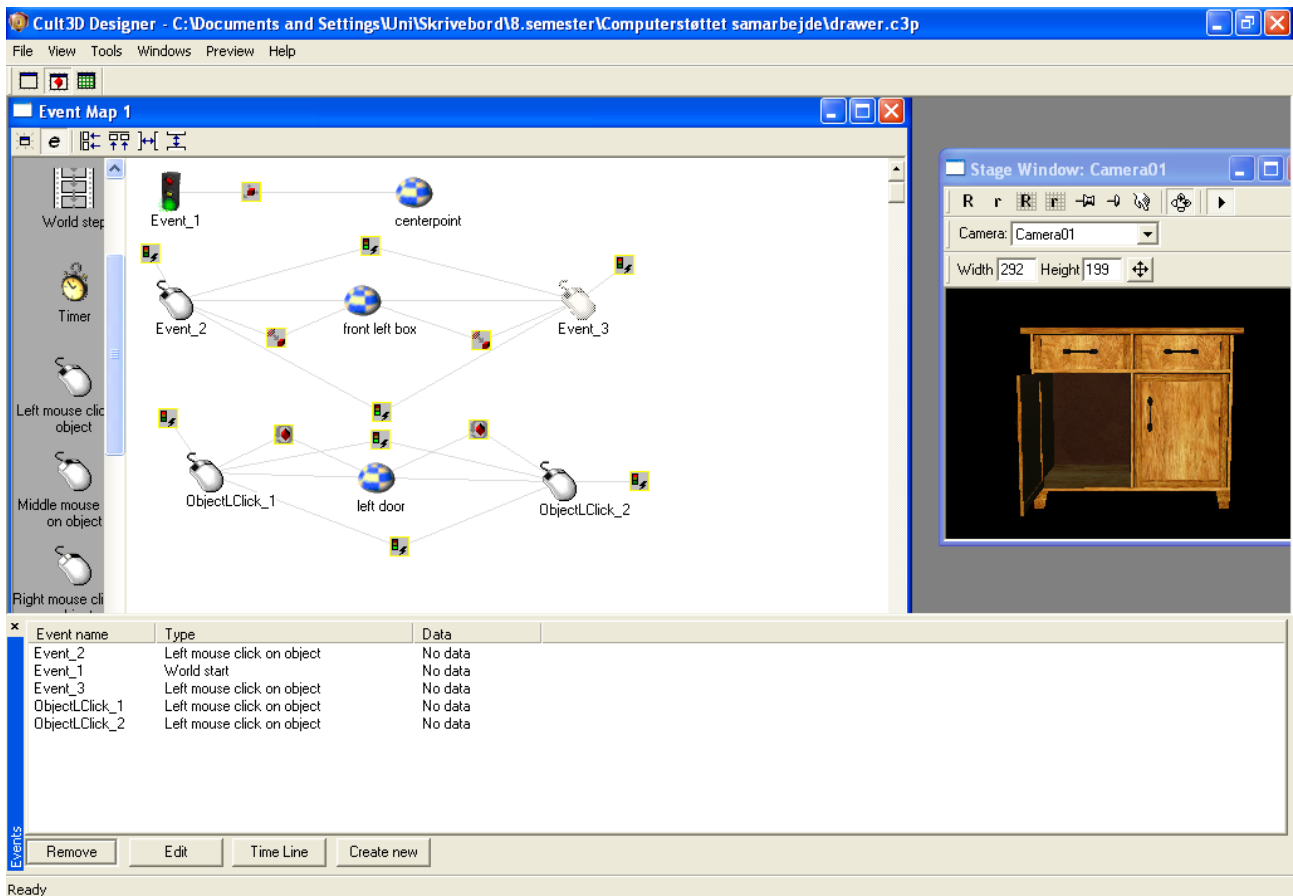


Exercise C

Åbning/lukning af 3D-skabslåge



Ved at indsætte den virtuelle mus-funktion ved "left mouse click objekt" samt objektet "left door", kunne disse forbindes, og der kunne defineres, hvilken funktion der skulle udføres ved objektet left door, og eksempelvis hvor mange grader og med hvilken hastighed lågen skulle åbne.

Ved første klik på musen åbnede lågen, mens den næste lukkede. Efter at lågen var åbnet lukkede, "Objekt click 1", for at man ved at klikke på musen aktiverede "Objekt click 2". Efter at have klikket igen, ville det modsatte ske, og derfor ville "Objekt click 2" være lukket og "Objekt click 1" åben.

Tilføjelse af 4. ben til 3D-stol

For at tilføje et ekstra ben til den trebenede stol, indsættes den viste tekst (markeret med rødt).

```
#VRML V2.0 utf8
PROTO TwoColorTable [ field SFCOLOR legColor .8 .4 .7
                      field SFCOLOR topColor .6 .6 .1 ]
{
  Transform {
    children [
      Transform { # table top
```

```

translation 0 0.6 0
children
  Shape {
    appearance Appearance {
      material Material { diffuseColor IS topColor }
    }
    geometry Box { size 1.2 0.2 1.2 }
  }
}

Transform { # first table leg
translation -.5 0 -.5
children
  DEF Leg Shape {
    appearance Appearance {
      material Material { diffuseColor IS legColor }
    }
    geometry Cylinder { height 1 radius .1 }
  }
}

Transform { # another table leg
translation -.5 0 .5
children USE Leg
}

Transform { # another table leg
translation .5 0 .5
children USE Leg
}

Transform { # another table leg
translation .5 0 -.5
children USE Leg
}

] # End of root Transform's children
} # End of root Transform
} # End of prototype

# The prototype is now defined. Although it contains a
# number of nodes, only the legColor and topColor fields
# are public. Instead of using the default legColor and
# topColor, this instance of the table has red legs and
# a green top:

TwoColorTable {
  legColor 1 0 0 topColor 0 1 0
}
NavigationInfo { type "EXAMINE" } # Use the Examine viewer

```

Ved hjælp af et plug-in til Windows Explorer, f.eks. cult3d, kan stolen visualiseres. Stolen kommer da til at se ud som vist på nedenstående billede.

